

Zdjęcia radiotelegrafii wojskowej



Załącznik do scenariusza zajęć „Radiowywiad i szyfry – świat zagadek”

Grupa: Uniwersytet Trzeciego Wieku



Ministerstwo
Kultury
i Dziedzictwa
Narodowego

niepodległa

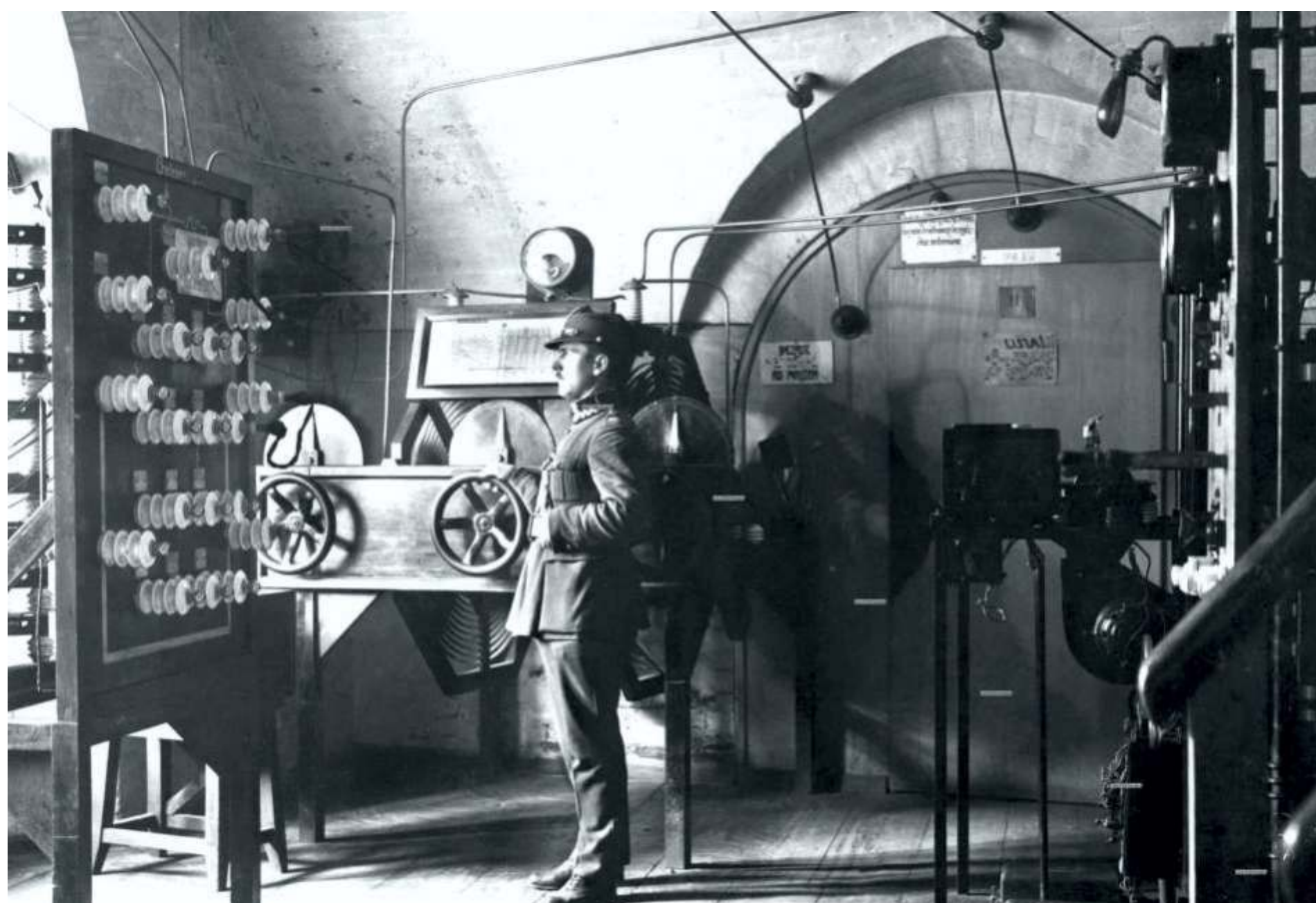
Opracowanie:

KONCEPT
Kultura



Materiał edukacyjny uzupełnia pokazy filmu VR „Wiktoria 1920”.

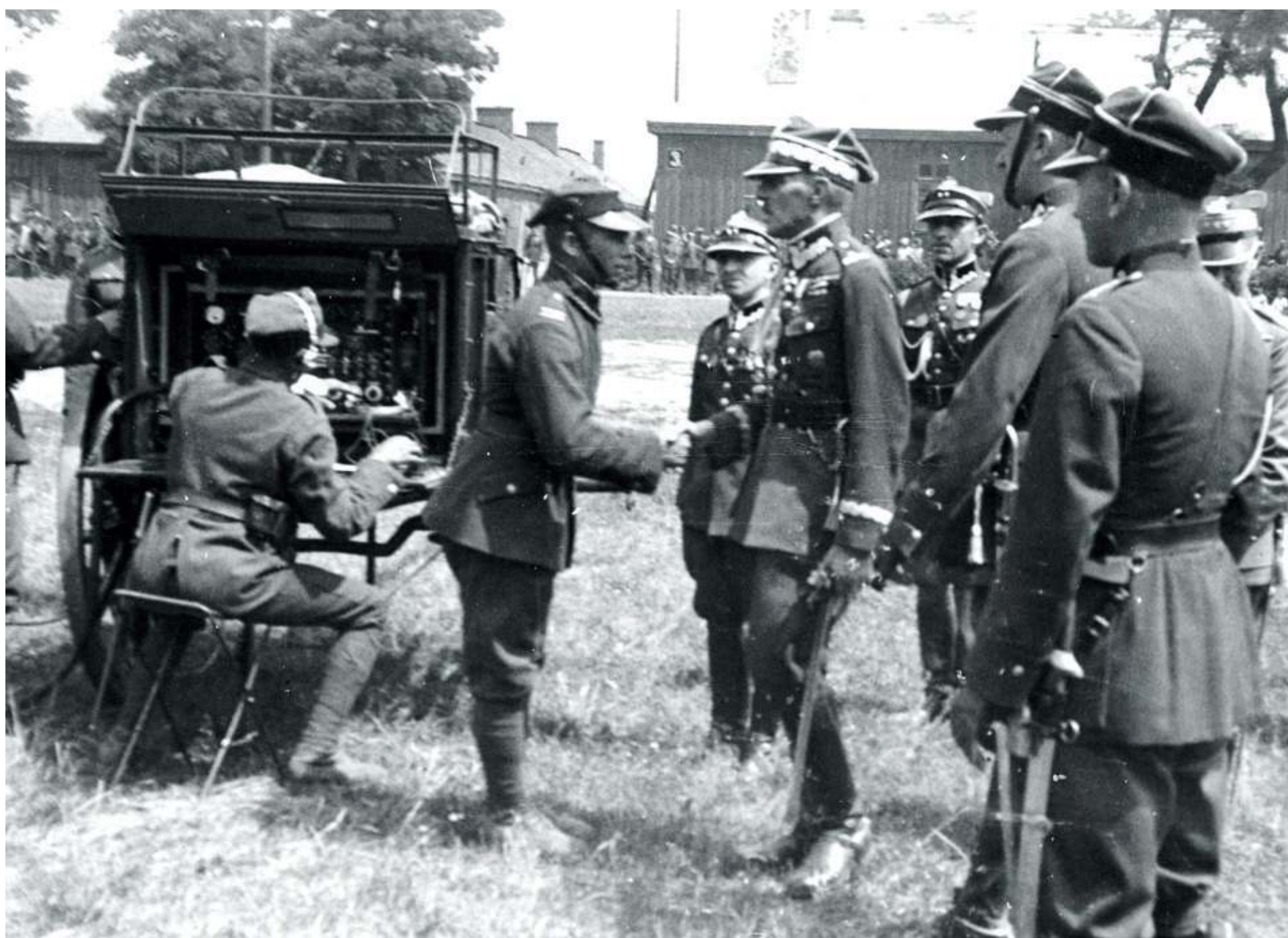
Wnętrze Centralnej Stacji Radiotelegraficznej na Cytadeli w Warszawie, lata 1918-1920 r.



Fot. ze zbiorów Narodowego Archiwum Cyfrowego.

WIKTORIA 1920

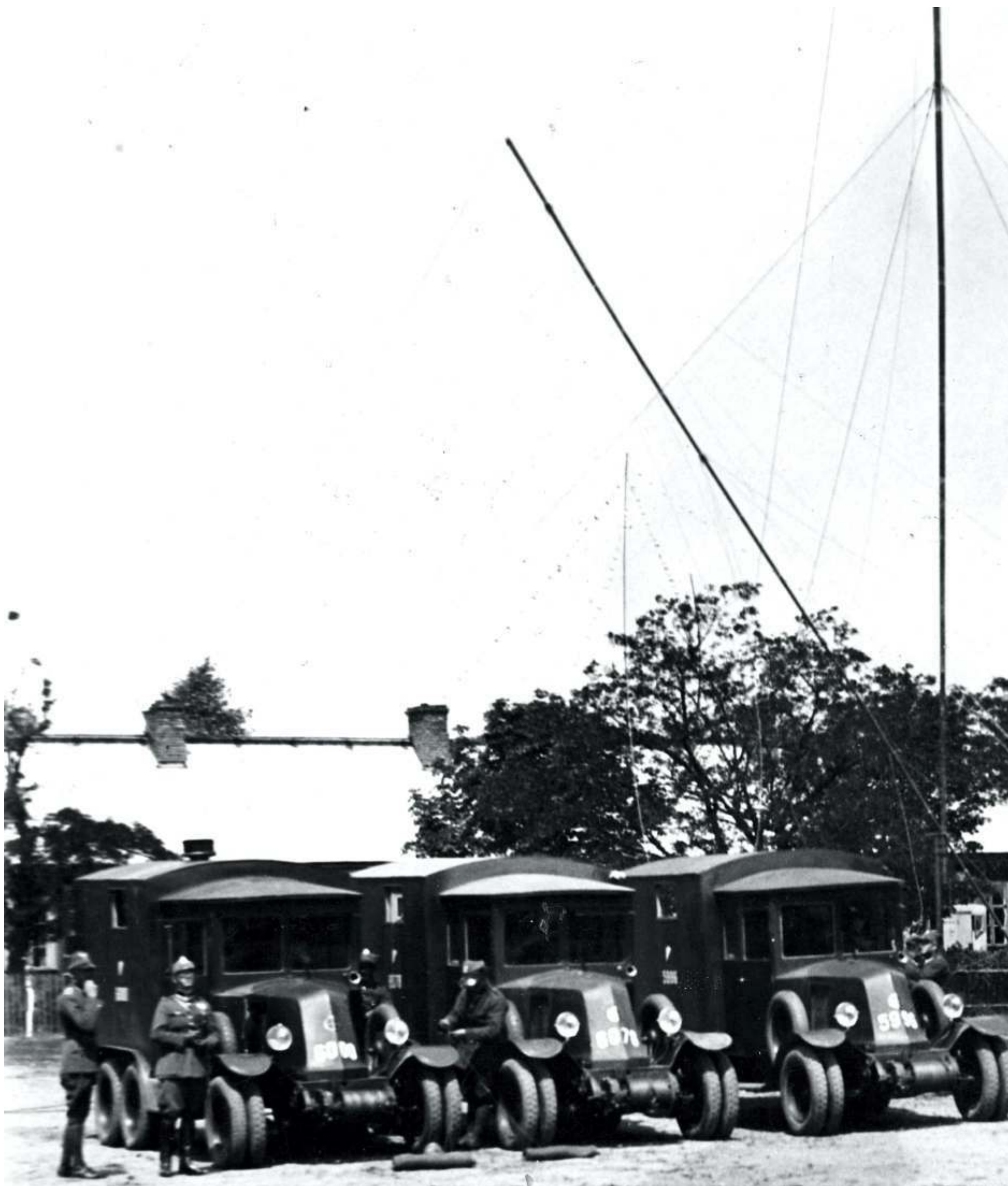
Święto 1 Pułku Radiotelegraficznego w Warszawie. Generał bryg. Jan Karol Wróblewski (trzeci z lewej) składa gratulację obsłudze radiostacji RKA za sprawność. Na pierwszym planie widoczna radiostacja na pojeździe radiowym R.K.A., 29 czerwca 1929 r.



Fot. ze zbiorów Narodowego Archiwum Cyfrowego.

WIKTORIA 1920

Święto 1 Pułku Radiotelegraficznego w Warszawie. Rozkładanie anteny radiostacji korespondencyjnej grupy armii RKGA z trzema samochodami Renault MH2 do obsługi stacji, 29 czerwca 1929 r.



Fot. ze zbiorów Narodowego Archiwum Cyfrowego.

WIKTORIA 1920

Obchody Święta Niepodległości na placu Marszałka Józefa Piłsudskiego w Warszawie. Samochody radiowe Renault MH2 z radiostacją RKG/A przed trybuną honorową na placu Marszałka Józefa Piłsudskiego, na której stoi prezydent Ignacy Mościcki. Z prawej widoczny pomnik księcia Józefa Poniatowskiego, 11 listopada 1931 r.



Fot. ze zbiorów Narodowego Archiwum Cyfrowego.

WIKTORIA 1920

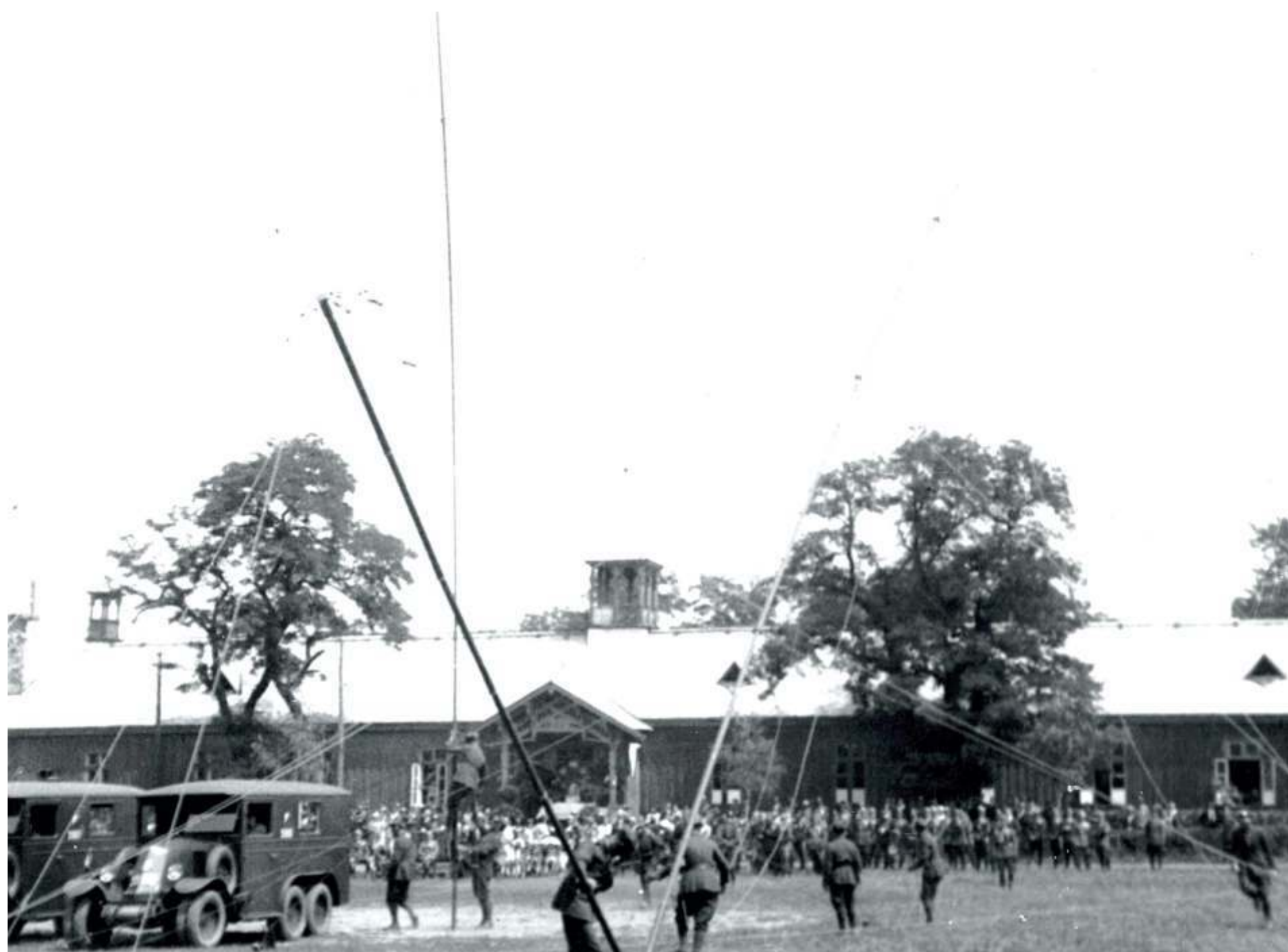
Wojska łączności – radiostacja dywizyjna RKD podczas pracy. Z lewej widoczna prądnica ręczna, pośrodku żołnierz obserwuje przez lornetkę, wrzesień 1931 r.



Fot. ze zbiorów Narodowego Archiwum Cyfrowego.

WIKTORIA 1920

Święto 1 Pułku Radiotelegraficznego w Warszawie. Rozkładanie anteny do radiostacji RKGA podczas szkolenia wojsk łączności. W tle samochód Renault MH2 służący do przewozu radiostacji RKGA, 29 czerwca 1931 r.



Fot. ze zbiorów Narodowego Archiwum Cyfrowego.

WIKTORIA 1920

Święto 1 Pułku Radiotelegraficznego w Warszawie. Pokaz obsługi radiostacji dywizyjnej RKD na dwóch sprzężonych dwukółkach w zaprzęgu dwukonnym. Pokazowi przygląda się gen. bryg. Jan Karol Wróblewski (drugi z lewej). Żołnierze obsługi noszą maski przeciwgazowe starego typu (R.S.C.), 29 czerwca 1931 r.



Fot. ze zbiorów Narodowego Archiwum Cyfrowego.

WIKTORIA 1920

Oddział wojsk służb łączności wiozący sprzęt radiowy na wystawę. Z prawej zaprzęg konny z radiostacją RKA.



Fot. ze zbiorów Narodowego Archiwum Cyfrowego.

WIKTORIA 1920

Obchody Święta Niepodległości na Polu Mokotowskim w Warszawie.
Kolumna radiotelegraficzna podczas defilady – z prawej widoczne samochody
Renault MH2, pośrodku motocykl z bocznym wózkiem. Widoczne przelatujące samoloty,
11 listopada 1934 r.



Fot. ze zbiorów Narodowego Archiwum Cyfrowego.

WIKTORIA 1920



**Ministerstwo
Kultury
i Dziedzictwa
Narodowego**

niepodległa

Opracowanie:

KONCEPT
Kultura

Monika Rejtner
Anna Osiadacz
Anna Piątkowska
Zygmunt Fit

Producentem filmu „Wiktoria 1920” jest Biuro
Programu „Niepodległa”.
Narodowe Centrum Kultury jest koproducentem filmu.
Partnerem filmu jest Narodowy Bank Polski.

Film został dofinansowany ze środków Ministra Kultury
i Dziedzictwa Narodowego.